



CAVALIER Caroline – JOVE Sylvain
Salle des ventes 20 rue Larregain à LONS 64140
Huissiers de Justice audienciers au Tribunal de Commerce
11, rue d'Orléans – 64000 PAU

☎ 05 59 27 82 95

Site de l'Etude : www.cj-pau-huissier.com Mail: scp.cavalierjove@pau-huissier.fr

VENTES SUR SITE DANS LA LIMITE DES CAPACITES D'ACCUEIL

Voir conditions de vente pour les mesures sanitaires

Catalogues sur : www.cj-pau-huissier.com et www.ventes-encheres-sud-ouest.com

VENTES AUX ENCHERES PUBLIQUES JUDICIAIRES

MERCREDI 10 AVRIL 2024 à 09H45 Vis. à 9H15

14 avenue Bernadotte à JURANCON (64110)

Atelier de mécanique dieseliste : bancs de contrôle, outillage mécanique, pont 2 colonnes WERTER, lots divers, sur désignation : Entier contenu mobilier d'un salon d'esthétique, distributeur automatique de Pizzas Resto'clock V2 année 2021 ; Tour PINOCHO SP/165 METOSA année 2005

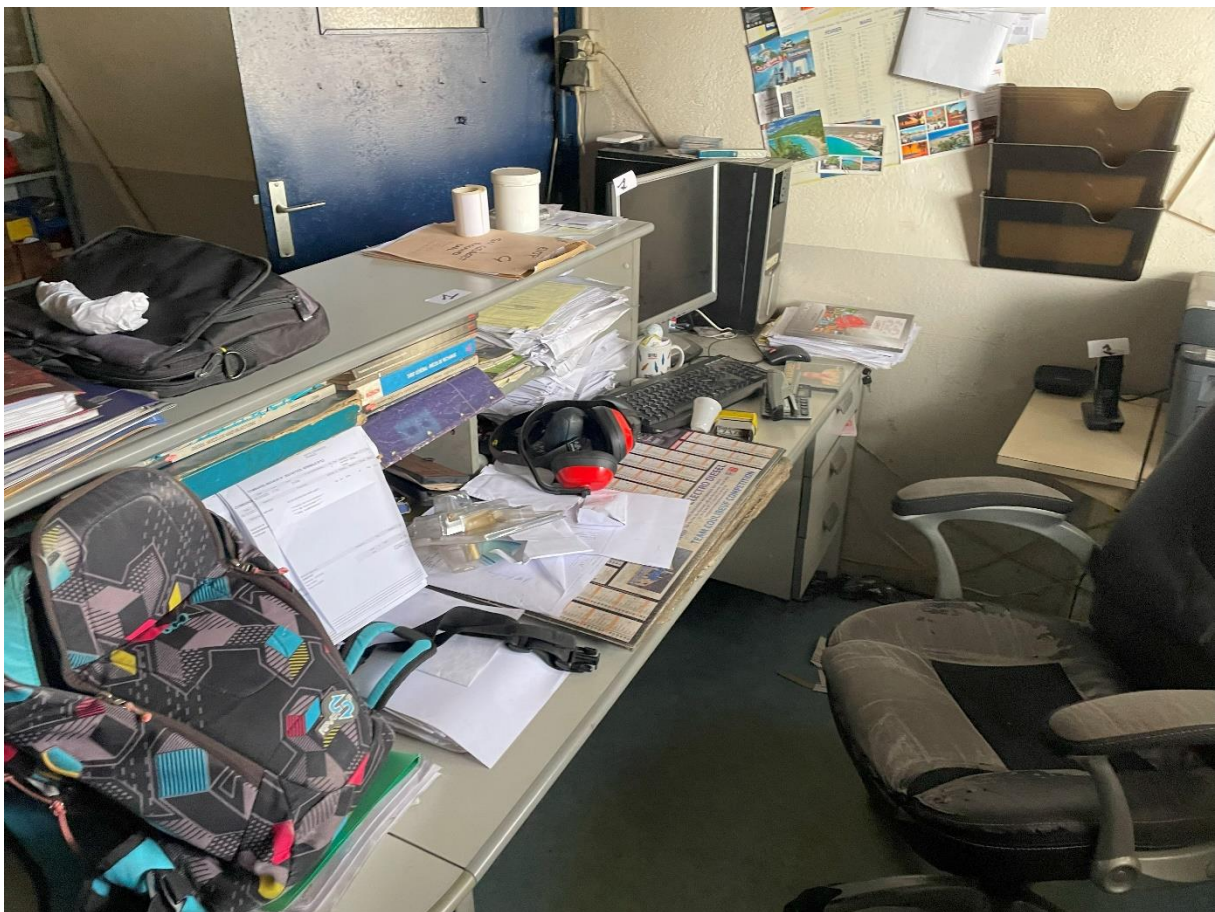
Vente portant sur l'entier contenu d'un atelier dieseliste :

NUMERO	DESIGNATION
1	Un lot comprenant un ordinateur fixe ancien tour HS, un téléphone Panasonic, un fauteuil de bureau, un comptoir ancien, 3 casques antibruit un verrou de sécurité.
2	Une imprimante BROTHER MFC L2710DN et une imprimante ancienne BROTHER MFC NETWORK
3	Un lot de 3 chaises
4	Un appareil de diagnostic BOSCH KTS 670 et sa desserte sur roulettes
5	Un meuble métallique bas à portes à enroulement

6	Un lot de revues techniques automobile gestion moteur diesel et essence
7	Une étagère métallique d'atelier plateaux + tiroirs et son contenu (Injecteurs divers, joints, banjo, quincaillerie diéséliste, piges de calage
8	Un lecteur de microfiche CANON
9	Un vestiaire métallique deux portes
10	Un vestiaire métallique deux portes
11	LOT NON VENU
12	Un réfrigérateur MODEMA
13	Un lot de 15 coupes
14	Une étagère métallique et son contenu de pompes diesel et pièces diverses (joints, injecteurs, bougies, sondes, poulies
15	Un lot d'environ 10 courroies
16	Un ventilateur sur pied et deux radiateurs
17	Une étagère métallique et son contenu divers
18	Une étagère métallique et son contenu (ventilateur, pompes diesel)
19	Un dévidoir à papier + rouleau
20	Une étagère métallique contenant mallettes outillage spécifique diéséliste
21	Une étagère métallique contenant aérosols lubrifiants divers et filtres à carburant
22	Une petite armoire métallique contenant outillage divers
23	Un lot de rallonges et baladeuses
24	Une rallonge sur touret
25	Un booster RODCRAFT
26	Un booster gonfleur LAIM
27	Une servante d'atelier SAM garnie d'outillage

28	Un banc de contrôle pour pompe injection diesel FRIEDMANN ET MAIER 12H100 H
29	Un lot comprenant 2 perceuses une meuleuse et une boulonneuse à choc l'ensemble pneumatique
30	Une perceuse filaire MAC ALISTER
31	Une perceuse filaire BOSCH PS 3500RE
32	Une meuleuse filaire 115 mm BOSCH
33	Un lot d'outillage divers sous établi métallique
34	Un appareil de test et deux torches
35	Un étau
36	Une soudeuse, Tachymètre numérique, stroboscope
37	Un chalumeau
38	Un étau
39	Un lot de clés et douilles à cliquet
40	Un lot d'embouts tournevis et torx
41	Deux coffrets de tarauds
42	Un étau
43	Un lot de forets
44	Un lot de clés à laine
45	Un lot de tournevis
46	Un lot de 6 pinces dont 2 pinces étau FACOM
47	Un lot d'outillage sur mural établi comprenant notamment clés plates, à pipe, tournevis
48	Un établi métallique plateau inox comportant pompe à tarer pour injecteurs
49	Un banc de contrôle de pour pompe es en ligne modello atlas 12 AEGE GUZZELONI TYPE GW2 bobinage à revoir
50	L'entier contenu de la pièce contenant notamment nombreuses pompes diesel

51	Un dévidoir électrique
52	Un dévidoir pneumatique et tuyau pneumatique
53	Un portant sur roulettes
54	Un projecteur de mécanique néon
55	2 Chandelles
56	Un cric rouleur
57	Un pont mécanique 2 colonnes werther 301 3 tonnes 1997 380 V
58	Un banc de contrôle HS FRIEDMAN ET MAIER 8H100 9K pour pièces
59	Un lot de pompes diesel et pièces aluminium
60	Un touret à meuler ideal power















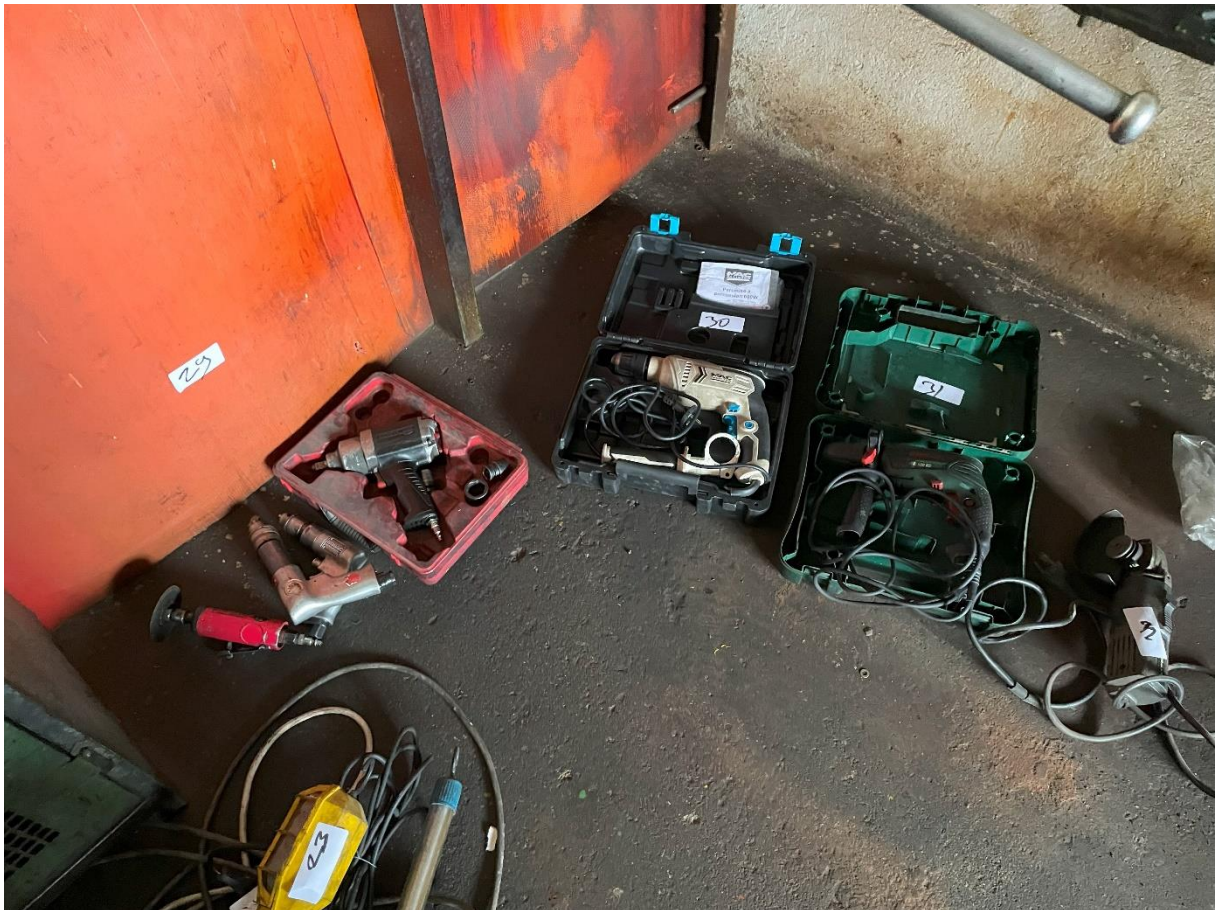
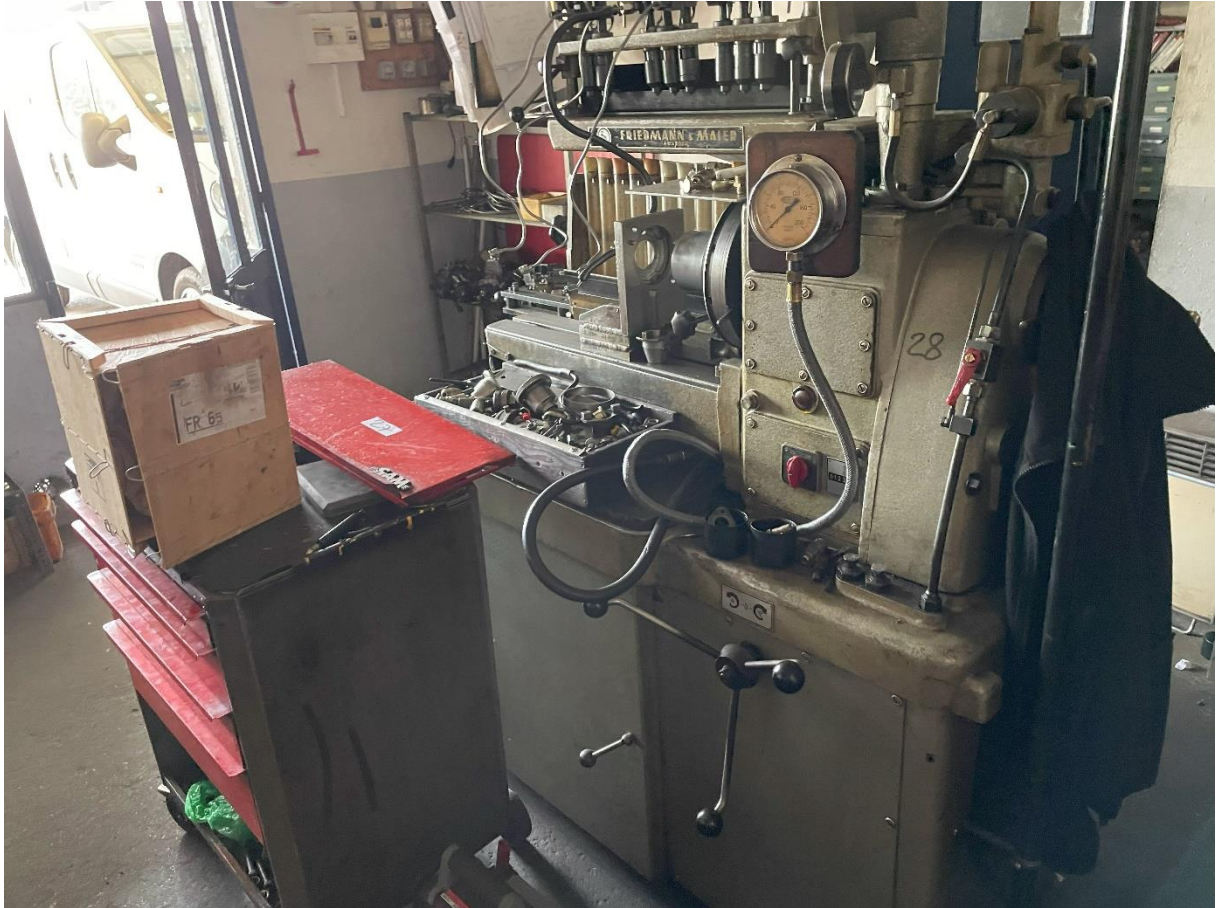




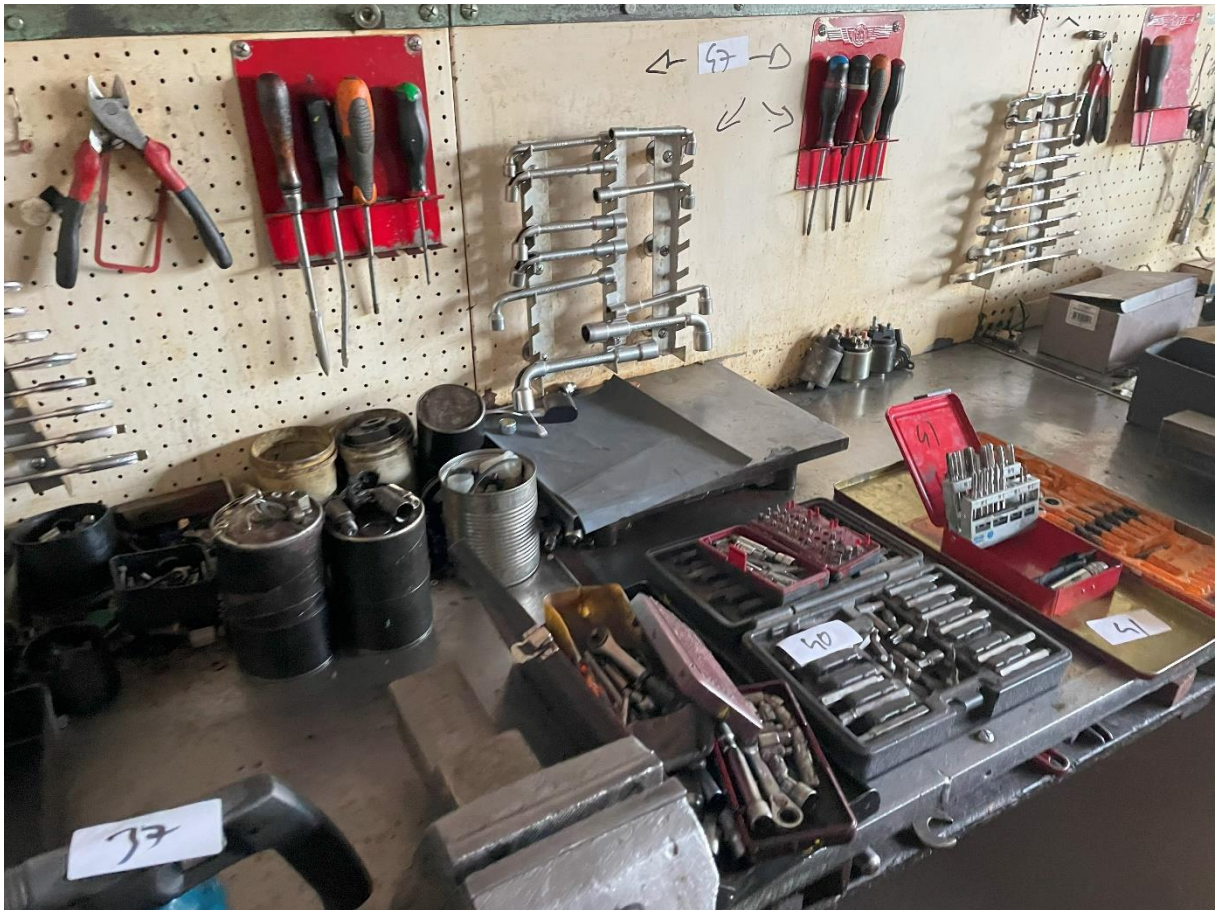


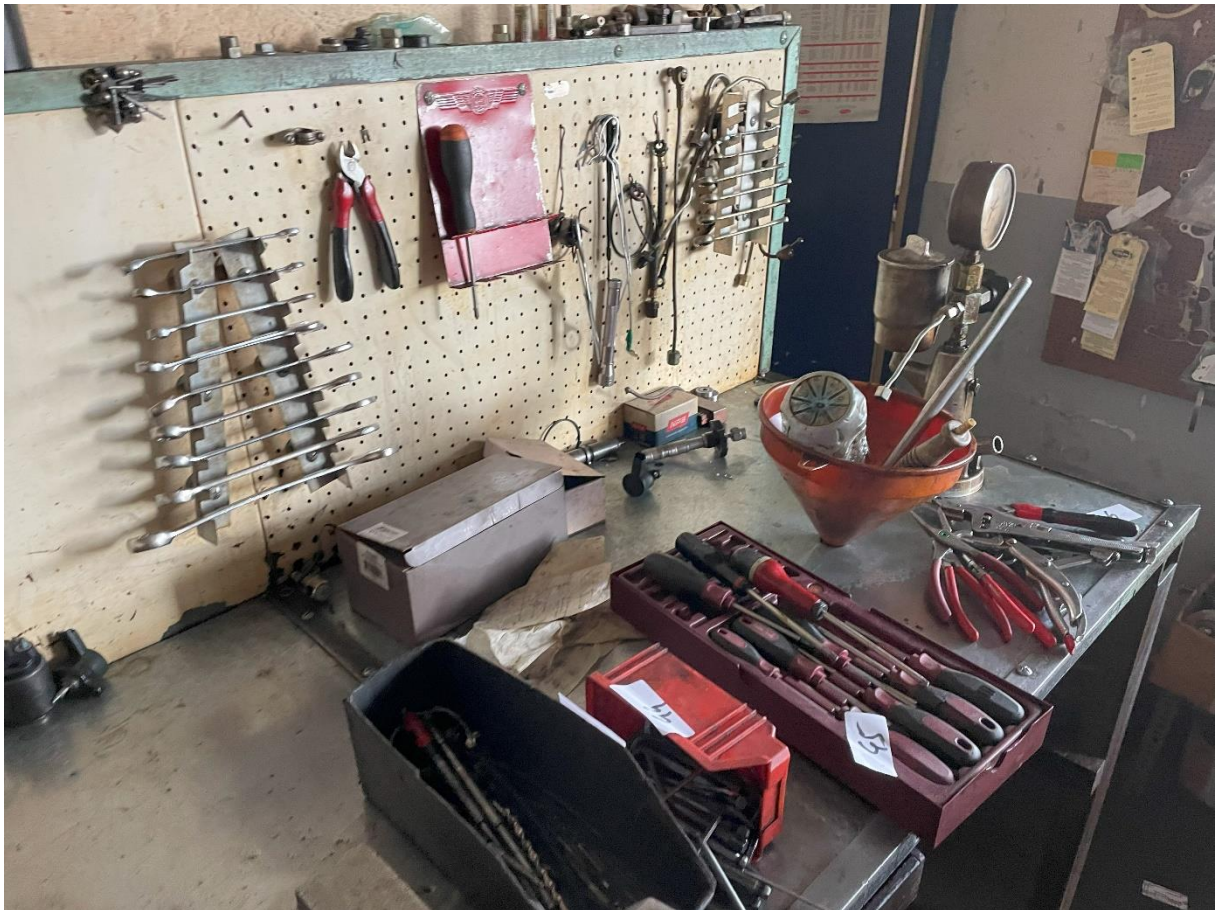
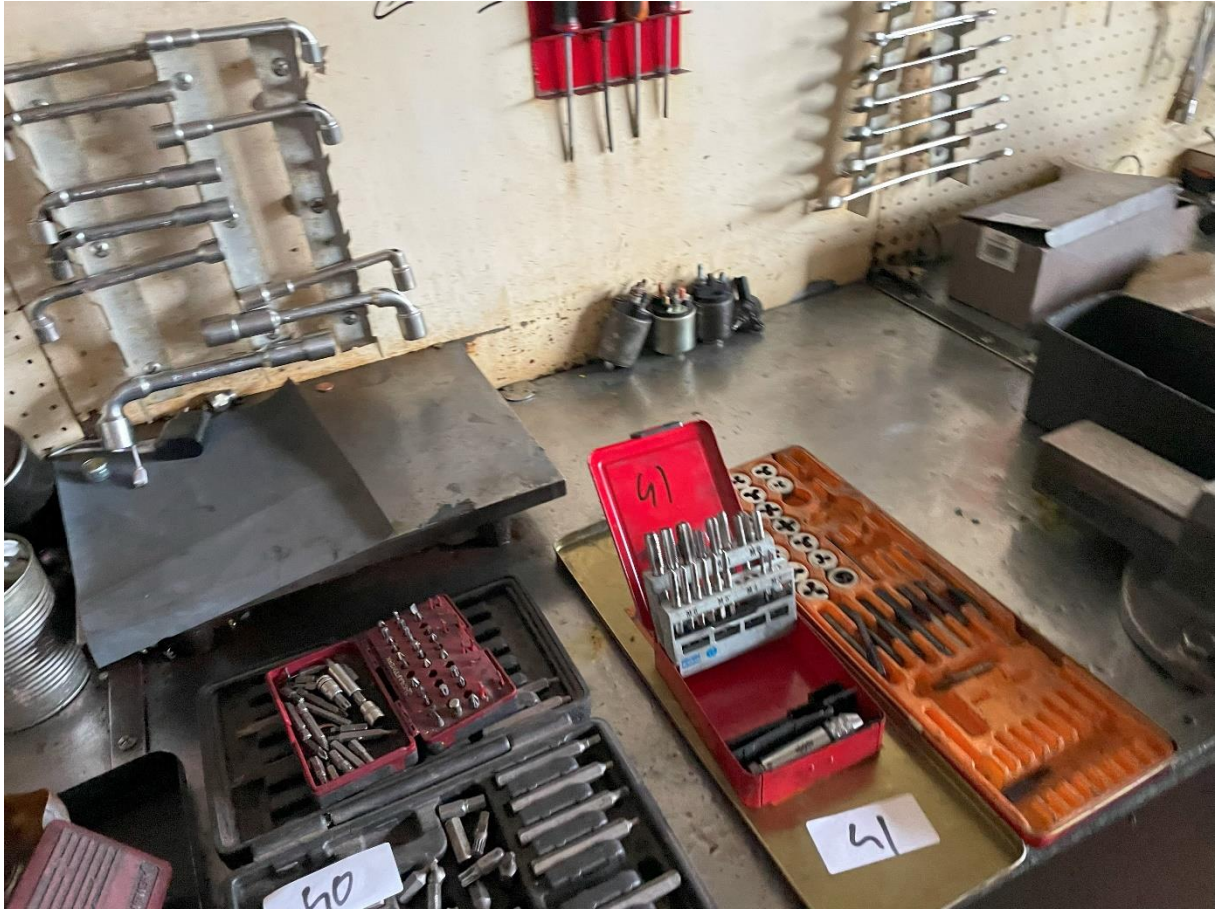














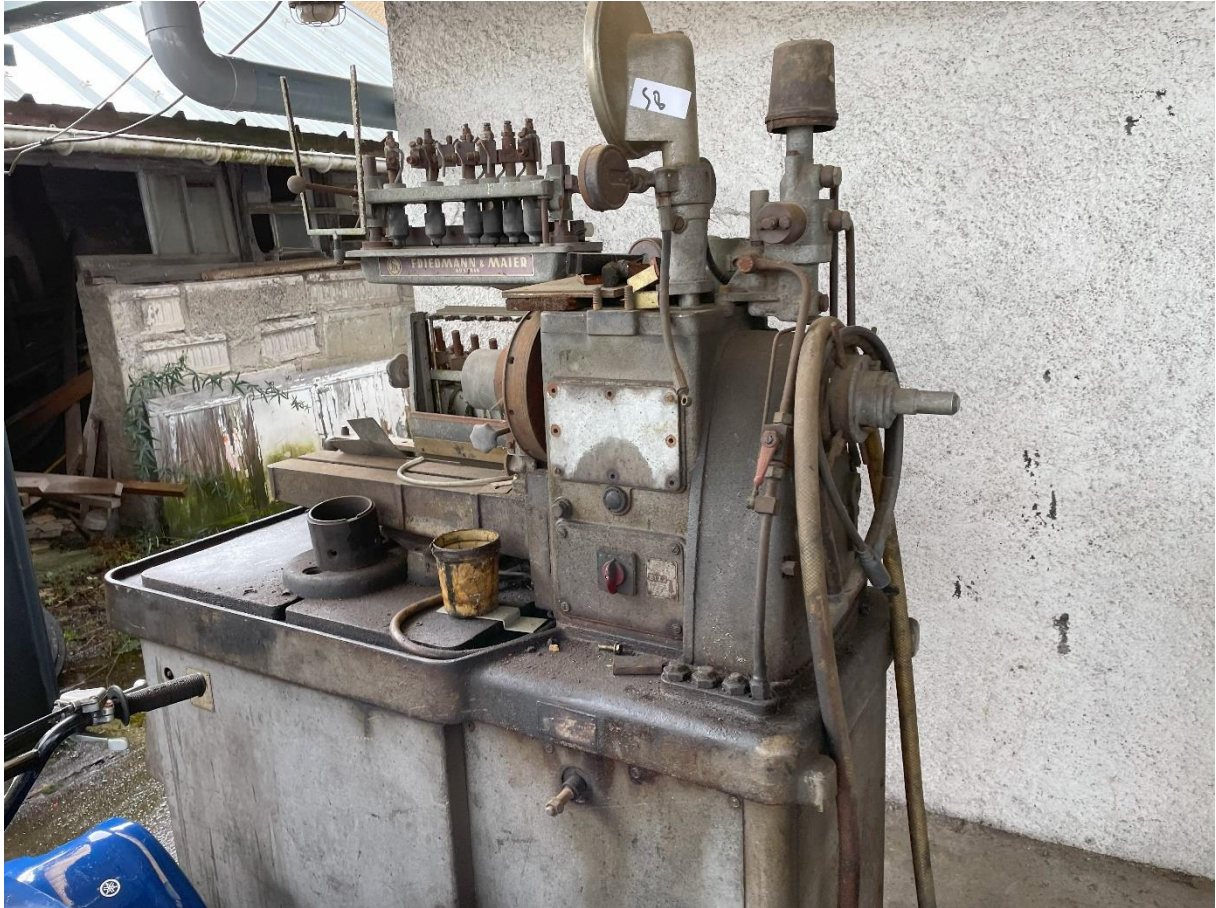






















Sur désignation biens présents sur l'arrondissement de PAU

ARTICLE
Un lot de serviettes
Un bain de pied
Un aspirateur
Un lot de produits soin beauté
Une bouilloire
Un micro-ondes
Une servante
Un siège
Une table et deux sièges
Un canapé
Une table de soin esthétique électrique
Une table de soin esthétique électrique
Un rangement bas bois
Une statue Bouddha
Un comptoir
Un ensemble de deux agencements
Deux téléviseurs
Une imprimante thermique
Une douchette Code barre
Une imprimante
Une chaîne hi-fi
Un ordinateur

Un lot de luminaires
Un lot de décorations
Une enseigne
Une couverture chauffante
Une machine à pierres chaudes
Un vapozone
Une lampe loupe
Un ventilateur
Une vasque verre
Un bloc WC
Un meuble sous évier et vasque



Sur désignation : bien présent sur l'arrondissement de PAU

Tour PINOCHO SP/165 METOSA année 2005



**Sur désignation : Camion IVEO présent sur la commune de COARRAZE non roulant
véhicule VHU**



Sur désignation : bien présent sur l'arrondissement d'ORTHEZ

Distributeur automatique Pizza RESTO CLOCK V2



